

Hik-Partner Pro 간편 활용 메뉴얼

1. 어플 다운로드

현재 사용하는 핸드폰 기종에 따라 앱 스토어(iOS), 플레이스토어(Android) 에서 Hik-Connect 검색 또는 아래 QR코드를 스캔하여 Hik-Connect를 다운로드하십시오.



<그림 1) 안드로이드용 QR코드>



<그림 2) iOS용 QR코드>

2. 계정 생성 및 로그인

1) 계정 생성

- 어플 실행 후 최초 페이지에서 “등록” 버튼을 누릅니다.



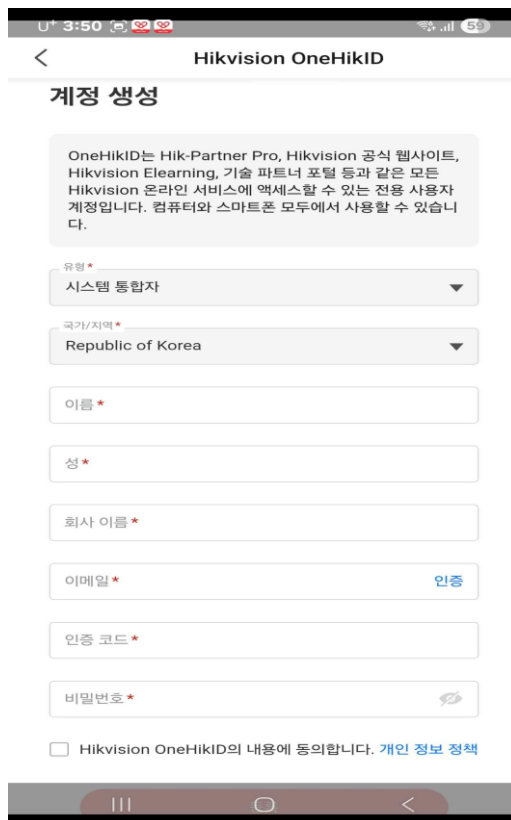
< 그림 3) 어플 첫 페이지 >

- 서비스 제공업자 또는 최종 사용자 중 본인이 해당하는 항목을 선택합니다.



<그림 4) 서비스 제공업체 유형 선택>

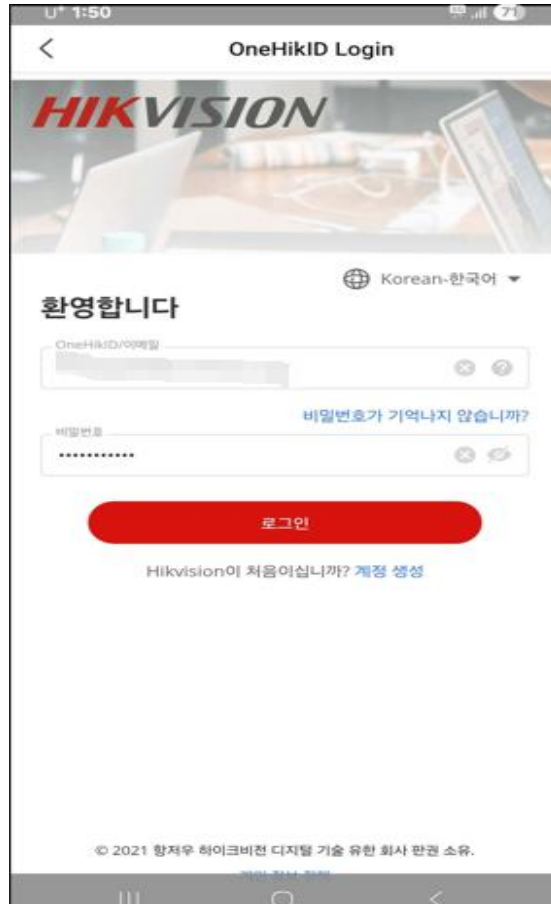
- 선택 후 아래의 개인 및 계정정보를 기입 후 "등록"버튼을 누릅니다.



< 그림 5) 개인 및 계정정보 기입 >

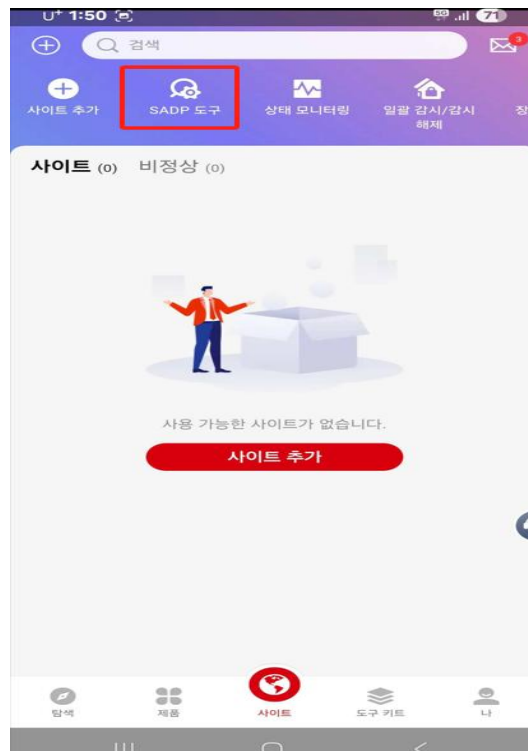
3. 계정 생성 후 로그인페이지에서 로그인

- 로그인 페이지에서 생성한 계정정보 입력 후 "로그인" 버튼을 눌러주세요.



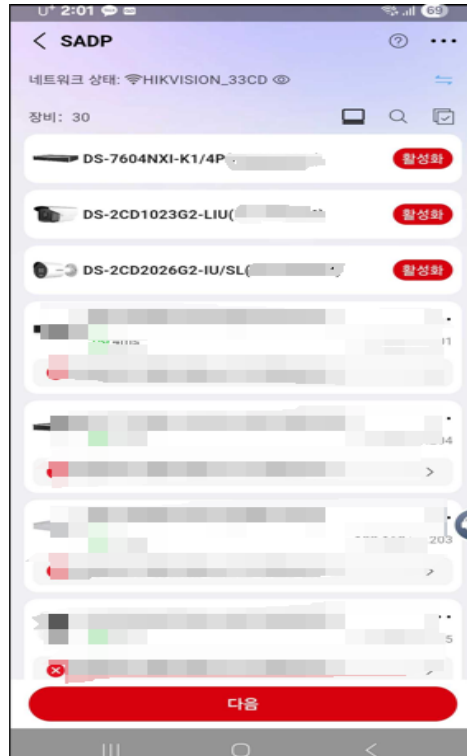
< 그림 6) 로그인 페이지 >

4. 로그인 후 첫 페이지 진입 후 "SADP 도구" 버튼을 눌러주세요.



< 그림 6) 로그인 후 첫 페이지 >

5. 녹화기 및 카메라와 핸드폰을 동일 네트워크에 연결하면(Wifi 및 유선네트워크 사용 등) 동일 네트워크망의 장비가 표시됩니다.



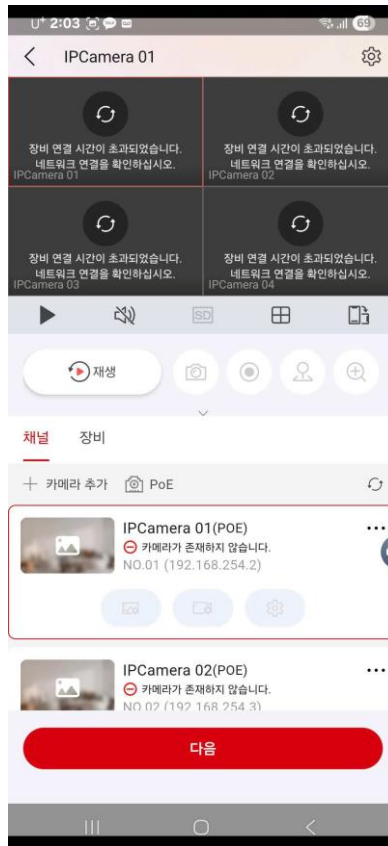
< 그림 7) SADP 도구 페이지 >

6. 활성화 하고 싶은 장비를 찾은 후 우측의 "활성화" 버튼을 누르면 장비가 개별적으로 활성화 됩니다. 활성화 완료 후 "다음"을 누릅니다.



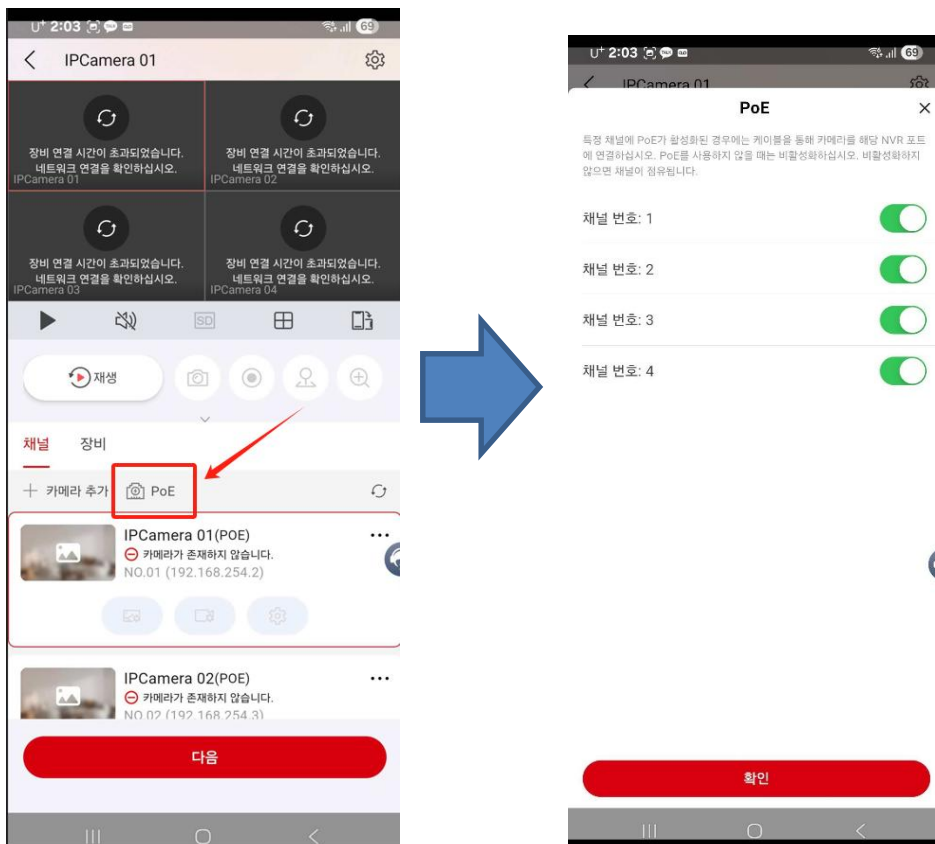
< 그림 7) 장비 개별활성화 >

7. 녹화기 활성화 후 PoE 포트에 연결된 비활성화 카메라는 일정시간 이후 자동적으로 등록됩니다.



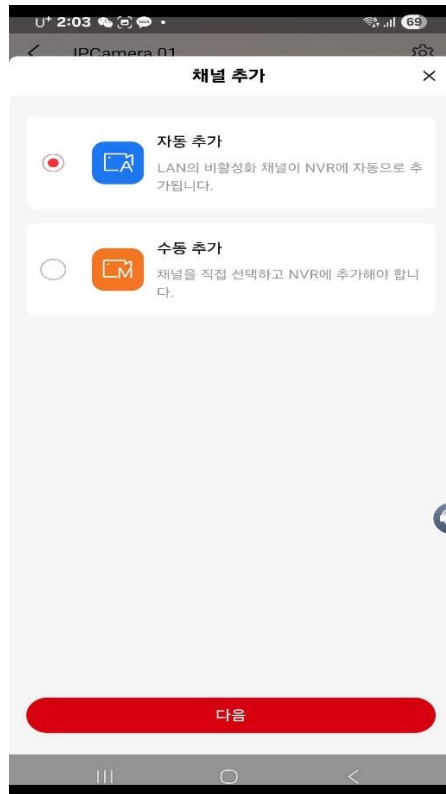
< 그림 8) 녹화기 활성화 완료 >

8. 녹화기와 같은 네트워크에 있는 카메라 등록의 경우 녹화기의 원하는 PoE 포트를 비활성화 후 "확인"버튼을 누릅니다.



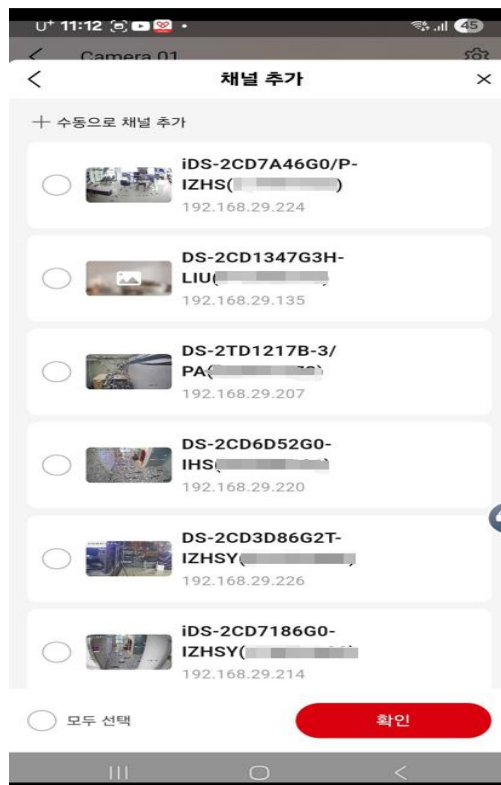
< 그림 9,10) PoE 포트 비활성화 >

9. 이후 카메라 추가 버튼을 눌러 장비 자동 또는 수동추가를 선택 후 "다음"을 누릅니다.
 자동추가 : LAN 의 비활성화 채널이 NVR 에 자동으로 추가됩니다.
 수동추가 : 채널을 직접 선택하고 NVR 에 추가합니다.



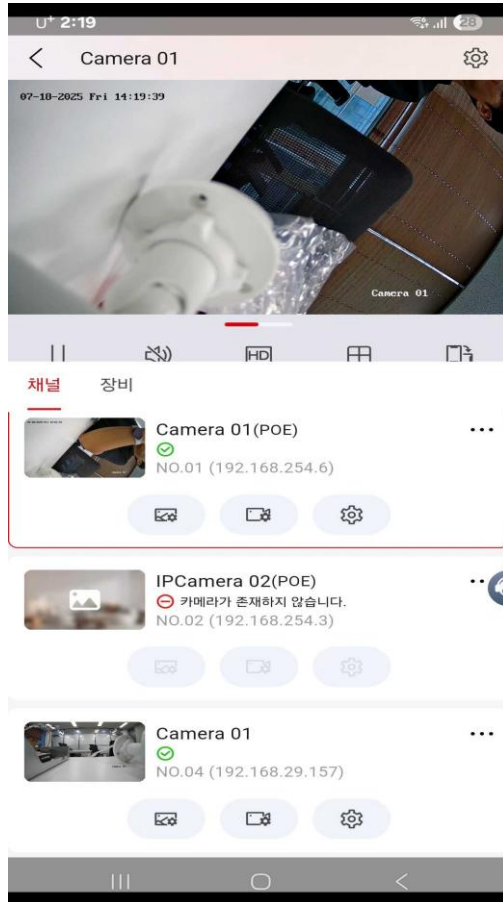
< 그림 11) NVR 에 카메라 채널추가 >

10. 수동추가 클릭 후 LAN 에 있는 카메라 중 원하는 카메라 선택하고 "확인"버튼을 눌러 녹화기의 채널에 추가합니다.



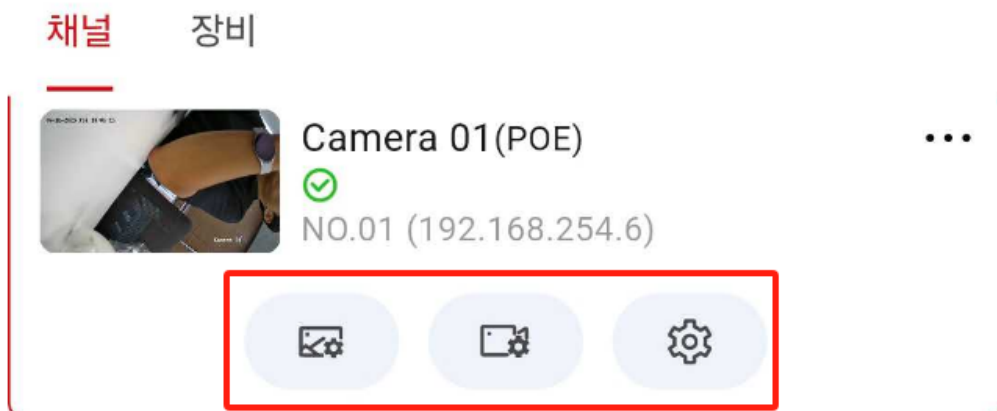
< 그림 12) 카메라 선택, 녹화기 채널 추가 >

11. 10 번과정이 끝나면 아래와 같이 정상적으로 녹화기에 카메라가 등록됩니다.

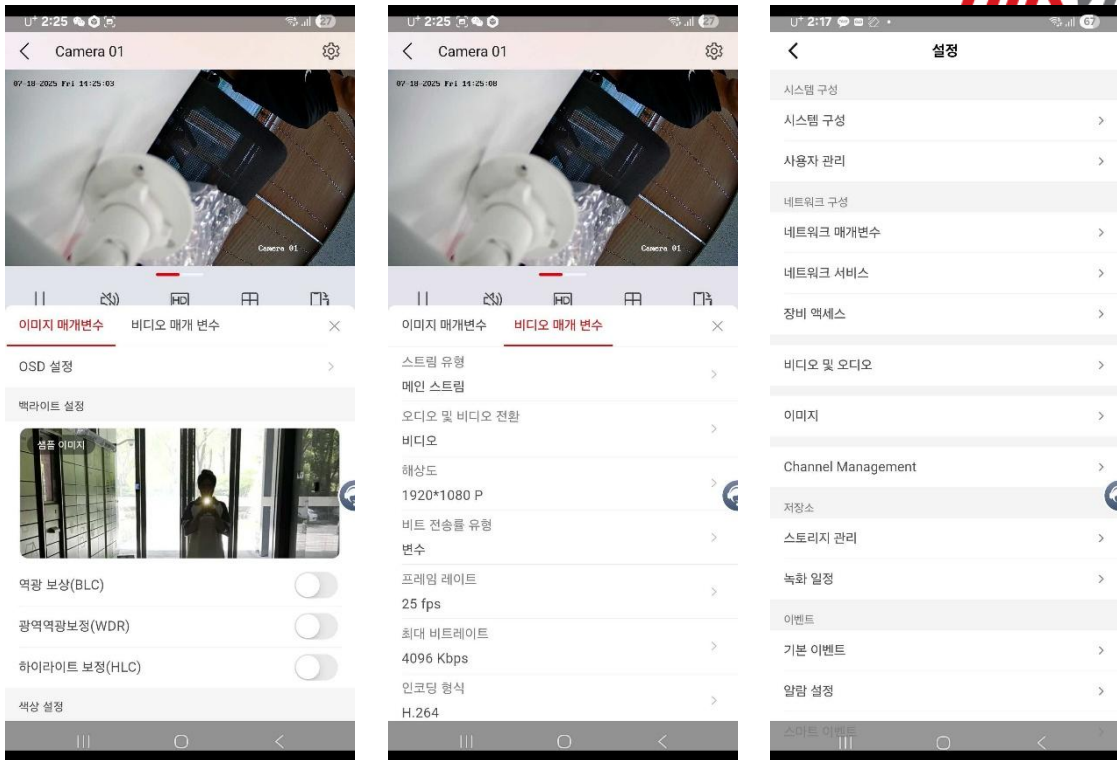


< 그림 13) 카메라(채널) 등록 완료 >

12. 카메라 파라미터 변경을 원하는 경우 채널 하단의 이미지 매개변수 / 비디오 매개변수 / 구성을 통해 변경이 가능합니다. 녹화기에 PoE로 등록되어 있는 채널의 경우 이미지 매개변수 및 비디오 매개변수만 설정이 가능합니다.

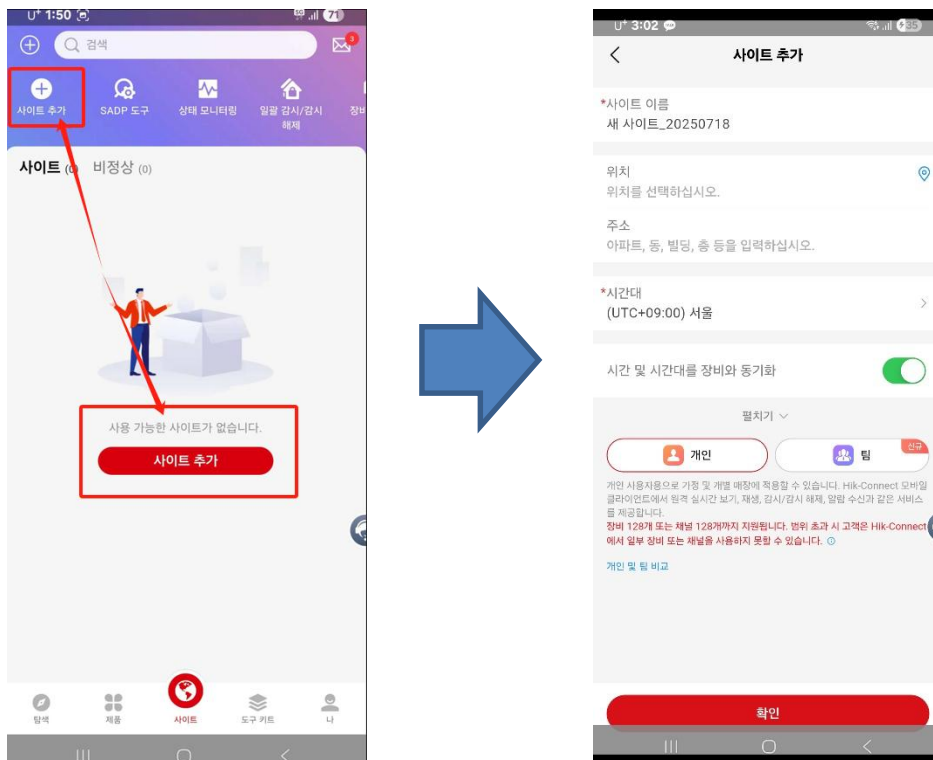


< 그림 13) 카메라(채널) 등록 완료 >



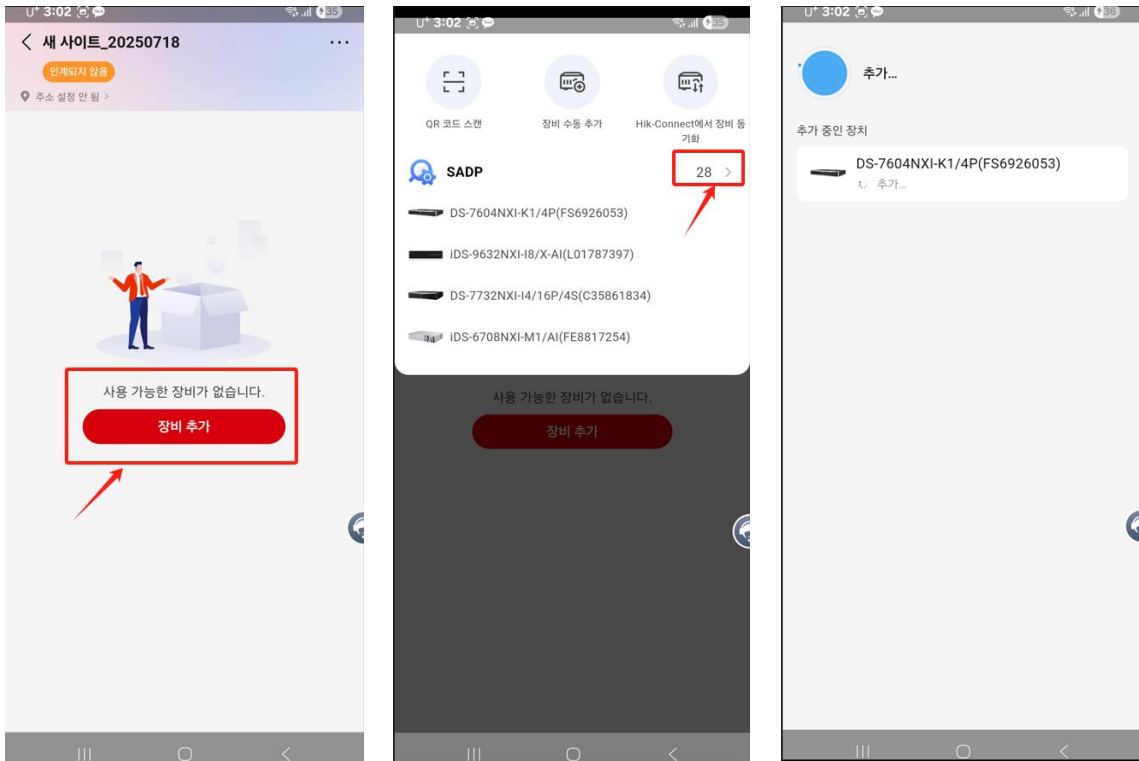
< 그림 14,15,16) 이미지 매개변수, 비디오 매개변수, 설정 >

13. 사이트 추가는 고객에게 장비를 양도 또는 공유시키기 위한 절차이며 좌측 상단 또는 중앙의 "사이트 추가"버튼을 누른 후 사이트에 대한 정보 입력 후 "확인" 버튼을 누릅니다.



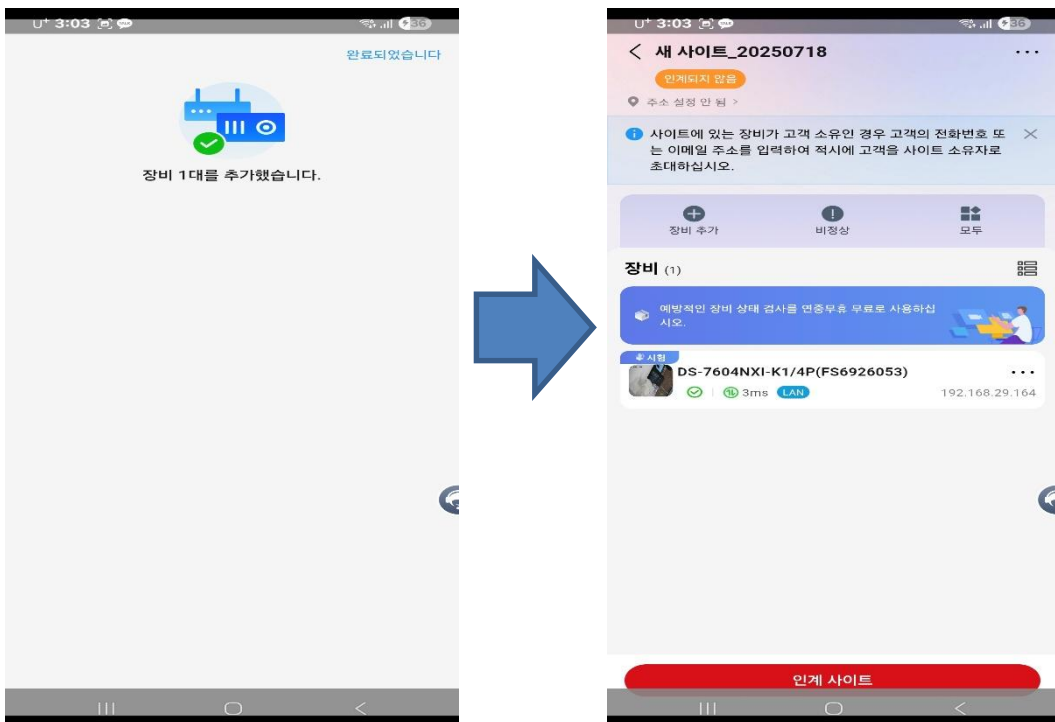
< 그림 17, 18) 사이트 추가 >

14. 사이트 추가후 사이트에 장비를 추가하려면 "장비 추가" 버튼을 누르고 SADP 에서 원하는 장비를 선택하면 우측 그림과 같이 장비 추가 절차가 진행됩니다.



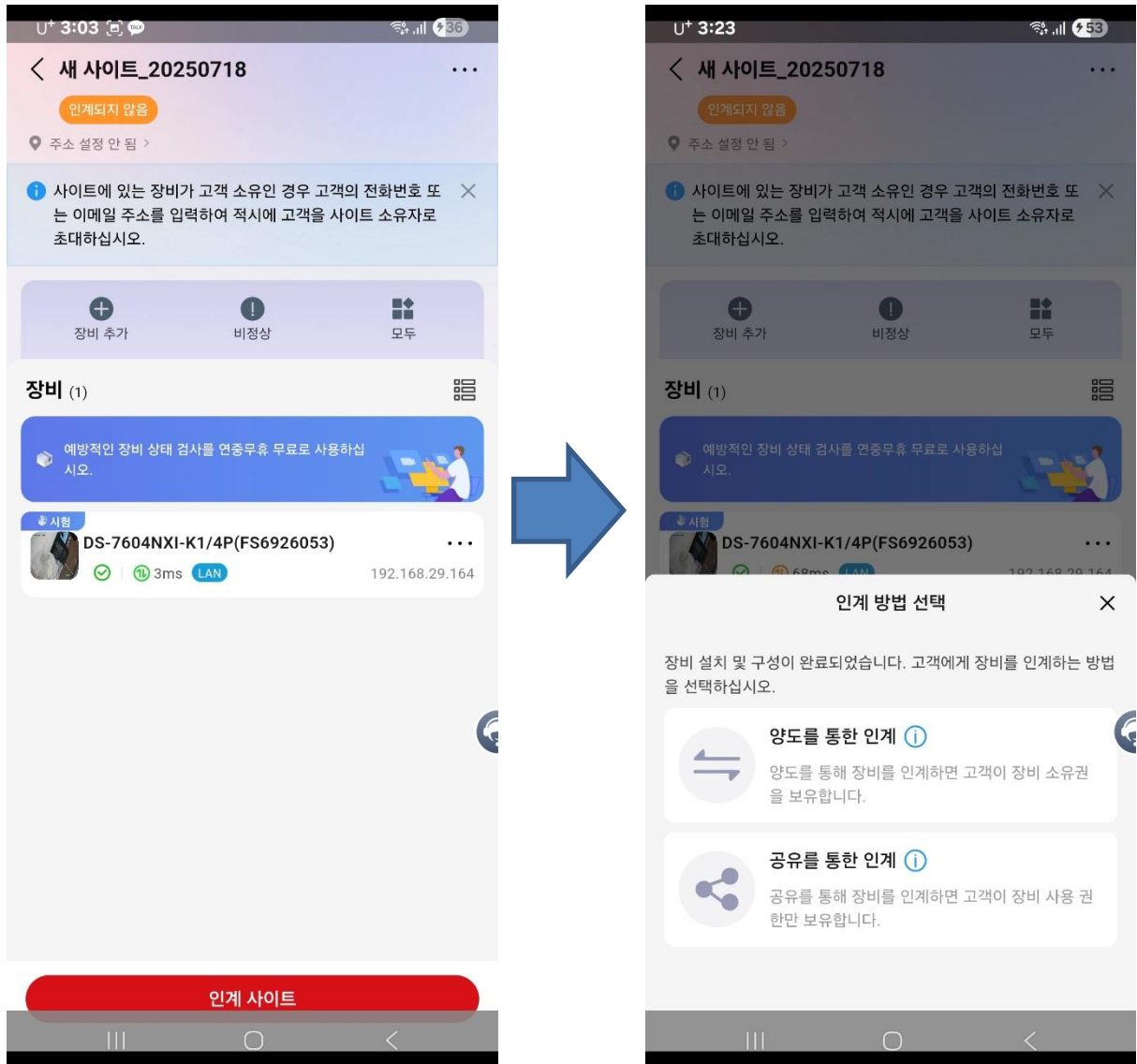
< 그림 19, 20, 21) 사이트에 장비 추가 >

15. 사이트에 장치 추가가 완료되면 아래 그림과 같습니다.



< 그림 22,23) 사이트에 장비 추가 완료 >

16. 사이트에 등록된 장비를 최종 사용자에게 양도 또는 공유하려면 하단의 "인계 사이트" 버튼을 누릅니다. 그 후 장비의 인계방법을 양도 또는 공유중 하나로 선택 하여 고객에게 장비를 인계합니다.



< 그림 24, 25) 장비 인계 - 공유 또는 양도를 통한 인계 >

- 그 외 설정 방법

- 1) 카메라 스마트하이브리드 라이트 설정 방법

● 추가 참고 자료

아래 링크에 접속하시어 설정 참고 영상 유튜브 링크를 확인 하실 수 있습니다.

Link : [HPP 영상 링크 확인](#)

HPP 기능 자료				
소개	주요 기능	분류	동영상 링크	
설치자, 시스템 통합업체 및 딜러를 위한 다양한 기능 제공. • 다양한 사용자의 요구 만족 • HPP를 통한 솔루션 제공 https://hikvisionkorea.co.kr/firmware-2/?board_name=data&category1=%EA%B8%B0%EB%8A%A5&list_type=list&lang=ko_KR&vid=66	SADP_ 장비 활성화	APP 사용 가이드	https://www.youtube.com/shorts/4rFpyAsUpl8	
	비밀번호 초기화 방식	1.비밀번호 초기화 - SADP방식 (LAN 장비)		https://www.youtube.com/watch?v=4xcJQEDnDr4
		2.비밀번호 초기화 - 스캐닝 방식 (근저 장비)		https://www.youtube.com/watch?v=0BLE9prM1Gc
		3.비밀번호 초기화 - HC 전달 방식 (Hik-Partner Pro의 장비)		https://www.youtube.com/shorts/KU-bSBI5luw
	사이트 추가_ 장비 추가 _양도Transferring	APP 사용 가이드		https://www.youtube.com/shorts/yhZsr0sU3yc
		Web 사용 가이드		https://www.youtube.com/watch?v=PqDHzAT-x_g
	사이트 추가_ 장비 추가_공유Sharing	APP 사용 가이드		https://www.youtube.com/shorts/iX-LM39li8U
		Web 사용 가이드		https://www.youtube.com/watch?v=opUp1NpFBvl
	펌웨어 업데이트 검색	APP 사용 가이드		https://www.youtube.com/shorts/6zPMV-E9tjA
		Web 사용 가이드		https://www.youtube.com/watch?v=7ryORzIbAdI
상태 모니터링	APP 사용 가이드		https://www.youtube.com/watch?v=JGDO817OnP4	

First Choice for Security Professionals

HIKVISION Technical Support